

# G5MOBILITY

**ECO X RECHARGE**  
SOLAR SHELTER FOR E-BIKE



**EcoXRecharge** è una stazione fotovoltaica di ricarica per ebike energeticamente autonoma. Un progetto di G5mobility ispirato dalla nostra visione “green” ed in linea con le nuove tendenze e stili di vita sempre più orientati alla sostenibilità.

- Struttura in legno lamellare smontabile
- Installazione senza necessità di scavi ed opere edilizie
- Prodotta con materiali ecosostenibili
- Permette di custodire le e-bike in modo ordinato e sicuro
- Box con terminale di ricarica e presa da 220V



EcoXrecharge-light è dotata di pannelli fotovoltaici di ultima generazione con efficienza > 20% e può, in condizioni ottimali, ricaricare fino a 4 ebike al 100%.

- Capacità solare: 820 Wp
- Potenza massima impianto elettrico: 3 Kw
- Capacità di accumulo: 2400 Wh
- Numero prese 230V: 3
- Prese Usb 5V : 1
- Capienza ebike: 3

Prezzo: **9.700,00 + IVA**  
trasporto e montaggio esclusi





La pensilina fotovoltaica EcoXrecharge è dotata di pannelli fotovoltaici di ultima generazione con efficienza > 20% e può, in condizioni ottimali, ricaricare fino a 8 ebike al 100%.

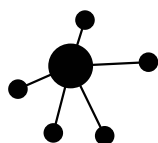
- Capacità solare: 820 Wp
- Potenza massima impianto elettrico: 3 Kw
- Capacità di accumulo: 4800 Wh
- Numero prese 230V: 4
- Prese Usb 5V : 2
- Capienza ebike: 4

Prezzo **E. 14.100,00 + IVA**  
trasporto e montaggio esclusi



Entrambe le soluzioni di **EcoXRecharge** possono essere fornite in abbinamento alle ebike G5mobility con un'offerta modulabile e con RunEurope, il sistema integrato di localizzazione e tracciamento, anche la gestione delle flotte diventa "smart".

**CONNESSA**



**INTELLIGENTE**



**SEMPLICE**



**SOSTENIBILE**

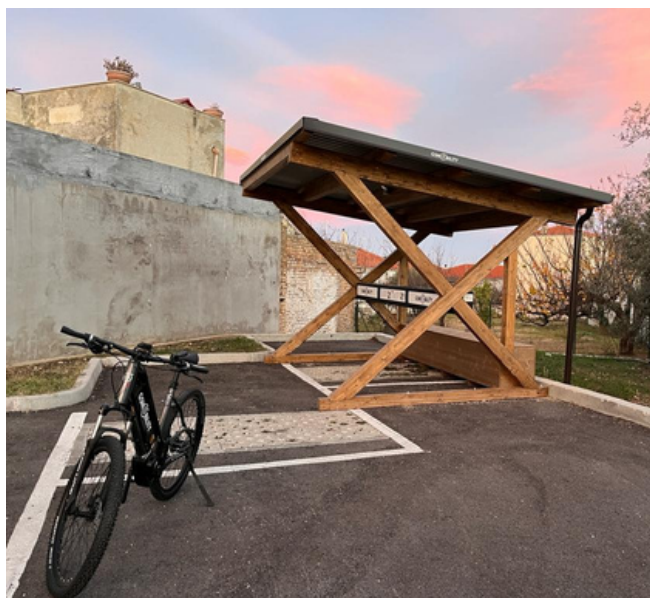




# G5MOBILITY

## ECO X RECHARGE

SOLAR SHELTER FOR E-BIKE




**Tollo** ( CH ) Abruzzo / 01-12-2023



**Oliva Gessi** ( PV ) Lombardia / 21-11-2022



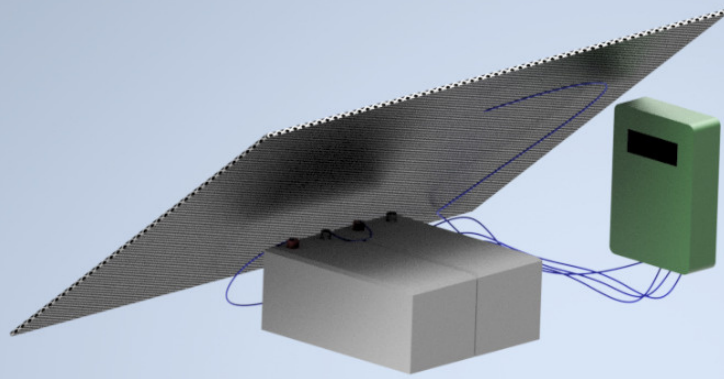
# G5MOBILITY

 SunModule 1.0



**e-SunModule 1.0** è un progetto G5mobility stand alone che consente di ricaricare le E-bike tramite energia sostenibile solare. La struttura è modulabile e trasportabile e non necessita di opere edilizie nè manutenzione. Tramite il sistema di inverter e batterie consente di ricaricare in maniera rapida e sicura, il tutto salvaguardando l'ambiente e il nostro pianeta.





### **Modulo principale:**

- Inverter 24V 3000w PVM
- Pannello fotovoltaico 450/500W 24V
- 2 Prese 220v
- 2 Batterie da 100/200 Ah 12V AGM per una capacità di 2.4/4.8 Kw
- Struttura in legno lamellare e tristrato.

Permette di caricare 2 Ebike in contemporanea e ha la capacità di ricaricare completamente 4/8 Ebike con la batteria al 100%

## Moduli secondari:

Moduli fotovoltaici che aumentano la capienza bici e la potenza solare composti da:

- Pannello fotovoltaico 450/500W
- 2 Prese 220v
- Struttura in legno lamellare e tristrato.
- Plug-in direttamente tramite connettore al Modulo principale



## Prezzi:

- Modulo principale con accumulo 2,4Kw - **E. 3.000 + IVA**
- Modulo principale con accumulo 4,8Kw - **E. 3.500 + IVA**
- Modulo secondario - **E. 1.500 + IVA**

trasporto e montaggio esclusi





L'impianto così, può essere dimensionato su misura in base alle necessità del cliente, esempio:

Modulo Principale con accumulo 4,8 Kwh, e due moduli secondari.

Dati:

- 6 Postazioni di ricarica ebike
- Potenza solare 1500Wp
- Capacità accumulo 4.8 Kwh
- Ricarica in contemporanea di 6 ebike
- Ricarica completa di 8 ebike con accumulo al 100%

**VELOCE**



**PRESTANTE**



**SEMPLICE**



**SOSTENIBILE**

